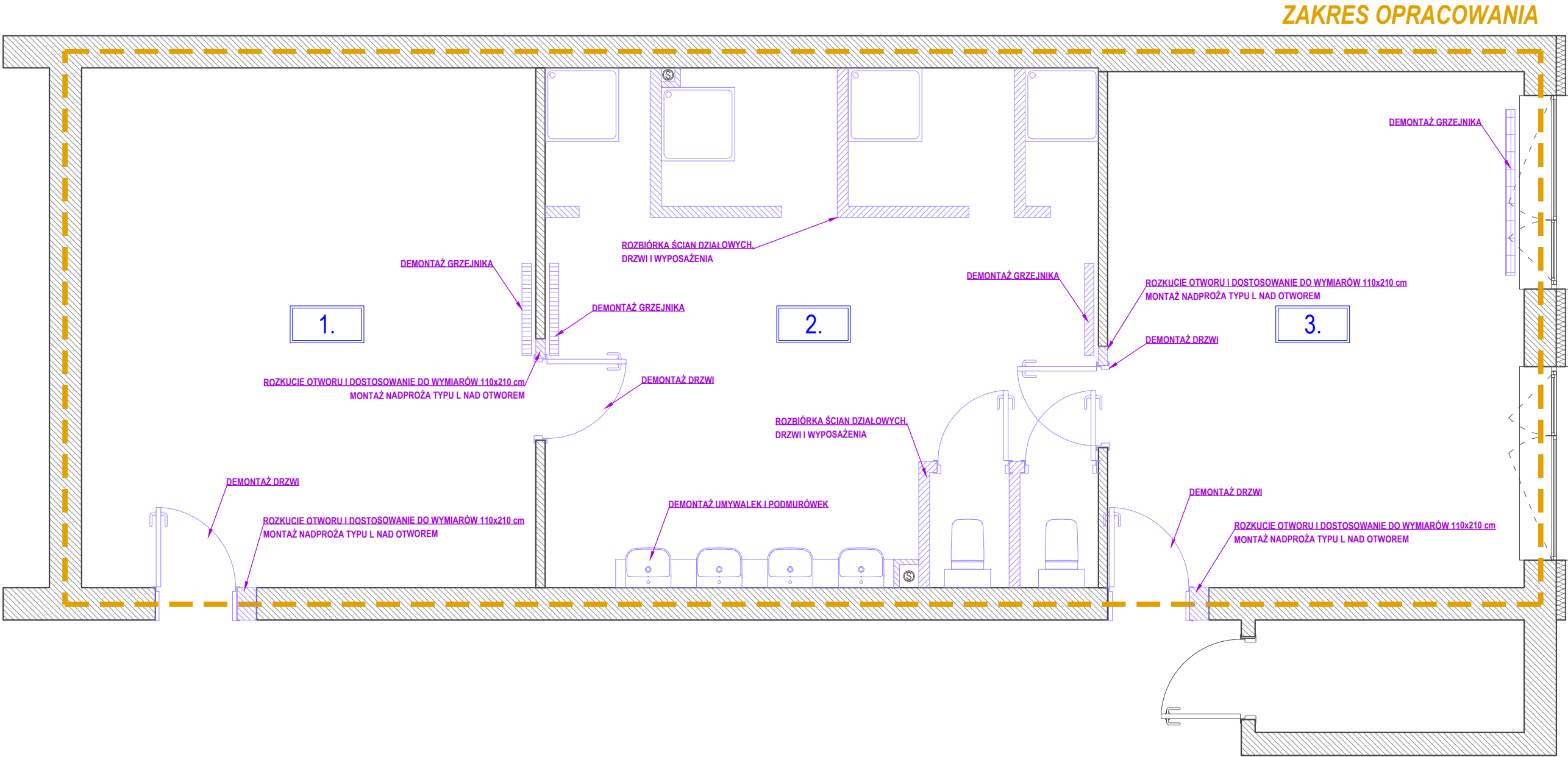


UWAGA!
W POMIESZCZENIACH ZAKŁADA SIĘ SKUCIE POSADZEK Z PŁYTEK CERAMICZNYCH, DEMONTAŻ WYPOSAŻENIA, DEMONTAŻ DRZWI, PARAPETÓW, DEMONTAŻ SUFITÓW PODWIESZANYCH WRAZ Z PODKONSTRUKCJĄ SYSTEMOWĄ!



NR POM.	POMIESZCZENIE	POWIERZCHNIA [m ²]
1.	SZATNIA CZYSTA	27,80 m ²
2.	UMYWALNIA	33,88 m ²
3.	SZATNIA BRUDNA	25,30 m ²

LEGENDA	
	ZAKRES OPRACOWANIA
	ELEMENTY ISTNIEJĄCE
	ISTNIEJĄCE WYPOSAŻENIE
	ŚCIANY MUROWANE
	ELEMENTY ROZBIERANE/DEMONTOWANE
	ŚCIANY MUROWANE DO ROZBIÓRKI

TYTUŁ RYSUNKU:	RZUT - ROZBIÓRKI	
NAZWA OBIEKTU:	Remont pomieszczeń szatni męskiej.	
LOKALIZACJA:	PGKiM Sp. z o.o w Koninie, ul. Marii Dąbrowskiej 8, 62-500 Konin	
ETAP:	PROJEKT KONCEPCYJNY	
SKALA RYSUNKU:	1:50	NR RYSUNKU: K/R1
DATA OPRACOWANIA:	06.2024r.	