

JEDNOSTKA PROJEKTOWA GENERALNY PROJEKTANT		<b>ZAKŁAD BUDOWNICTWA OGÓLNEGO ANIMAR</b> <b>ANDRZEJ KOŁODZIEJSKI</b> <b>UL. ŚNIADECKICH 14</b> <b>62-510 KONIN</b> mob.: +48 601 72 20 21, e-mail: andrzej-kołodziejski1@wp.pl			
STADIUM OPRACOWANIA		<b>PROJEKT BUDOWLANY</b> <div style="float: right;">Załącznik nr 5</div>			
ELEMENT PROJEKTU BUDOWLANEGO		<b>PROJEKT ARCHITEKTONICZNO – BUDOWLANY</b>			
INWESTOR		<b>MIASTO KONIN, 62-500 KONIN, PLAC WOLNOŚCI 1, w imieniu i na rzecz którego działa PRZEDSIĘBIORSTWO GOSPODARKI KOMUNALNEJ I MIESZKANIOWEJ SPÓŁKA Z O.O.W KONINIE, UL. MARII DĄBROWSKIEJ 8</b>			
NAZWA ZAMIERZENIA BUDOWLANEGO		<b>REMONT TARASÓW NAD MIESZKANAMI 17,18 W BUDYNKU MIESZKALNYM ULICA SŁOWACKIEGO 8 ,62-500 KONIN</b>			
ADRES I KATEGORIA OBIEKTU BUDOWLANEGO		MIEJSCOWOŚĆ		KONIN	
		KATEGORIA OBIEKTU BUDOWLANEGO		XIII	
POZOSTAŁE DANE ADRESOWE		NAZWA JEDNOSTKI EWIDENCYJNEJ:			
		NAZWA OBRĘBU EWIDENCYJNEGO:			
		NUMERY DZIAŁEK EWIDENCYJNYCH:			
ZESPÓŁ AUTORSKI	IMIĘ I NAZWISKO	SPECJALNOŚĆ I NUMER UPRAWNIEN BUDOWLANYCH		DATA	PODPIS
Opracował	mgr inż. Andrzej Kołodziejski	do projektowania i kierowania robotami bud.  w specjalności konstrukcyjno - budowlanej  nr uprawnień: UAN. 97/8346/11/32/87		Konstrukcja	04.2023
Projektant	mgr inż, arch. MARIKA SYPNIEWSKA	6/WPOKK/2016 specjalność architektoniczna		Architektura	04.2023

PROJEKT BUDOWLANY REMONTU TARASÓW NAD MIESZKANAMI 17,18 W BUDYNKU  
MIESZKALNYM ULICA SŁOWACKIEGO 8 W KONINIE

---

## PROJEKT BUDOWLANY

---

## ARCHITEKTURA

---

INWESTOR: MIASTO KONIN, 62-500 KONIN, PLAC WOLNOŚCI 1, w imieniu i na rzecz  
którego działa PRZEDSIĘBIORSTWO GOSPODARKI KOMUNALNEJ I  
MIESZKANIOWEJ SPÓŁKA Z O.O.W KONINIE, UL. MARII DĄBROWSKIEJ 8

ADRES INWESTYCJI: 6 2 - 5 0 0 K O N I N , U L . S Ł O W A C K I E G O 8

---

PROJEKTANT:

KONIN , KWIECIEŃ 2023 r.

## ZAWARTOŚĆ OPRACOWANIA

### I. Część opisowa

1. Opis do projektu budowlanego - Remont tarasów nad mieszkaniami 17,18 w budynku mieszkalnym wielorodzinnym

### II. Część rysunkowa

#### SPIS RYSUNKÓW

NR RYS.	TEMAT
1	Plan sytuacyjny
1-3	Taras - inwentaryzacja
4-8	Taras - projekt remontu
	Rysunki detali - rozwiązania wg technologii

## I. CZĘŚĆ OPISOWA

### OPIS DO PROJEKTU BUDOWLANEGO

#### 1. Podstawa opracowania:

- 1.1. Zlecenie na wykonanie prac projektowych.
- 1.2. Materiały wyjściowe - inwentaryzacja własna balkonów.
- 1.3. Wizja lokalna.
- 1.4. Ustawa Prawo budowlane.

#### 2. Przedmiot opracowania

Przedmiotem opracowania jest projekt remontu tarasów w budynku mieszkalnym wielorodzinnym.  
Opis stanu istniejącego

Przedmiotowy obiekt to budynek mieszkalny wielorodzinny, w zabudowie zwartej, trzy-kondygnacyjny. Ściany nośne wykonane z cegły pełnej.  
Balkony wykonane jako płyty żelbetowe w układzie wspornikowym. Całość balkonów okala balustrada do wysokości 110cm. Konstrukcja płyty żelbetowej znajduje się w stanie dobrym.

#### 3. Podstawowe działania remontowe:

Remont tarasu będzie polegał na:

- a) Usunięcie istniejącego pokrycia płyty balkonowej i odcięcie słupków balustrady.
- b) Montaż słupków balustrady.
- c) Wykończenie balkonu.
- d) Zamontowanie balustrad balkonowych.
- e) Przed przystąpieniem do prac wykonawca zobowiązany jest do zabezpieczenia miejsca budowy naczas remontu. W pierwszej kolejności należy usunąć całą balustradę stalową. Usunąć wykończenie płyt balkonów (płytki, opierzenia itp.) tak aby pozostawić samą płytę żelbetową balkonu. Przed przystąpieniem do dalszych prac remontowych Wykonawca zobowiązany jest do oceny stanu technicznego konstrukcji płyt, w przypadku stwierdzenia korozji betonu należy wykonać jego naprawę w celu uzyskania odpowiedniej nośności oraz bezpieczeństwa.

#### 4. Remont tarasu

##### 4.1. Prace przygotowawcze:

- Wokół tarasów zamontować rusztowania ramowe lub rurowe, wyposażone we wszystkie wymagane elementy ochronne. Rusztowania należy ustawiać z wystarczająco dużym odstępem od powierzchni ścian dla zapewnienia odpowiedniej przestrzeni roboczej; ustawione



- rusztowanie wymaga odbioru technicznego.
- Wykonać zabezpieczenie odgromowe rusztowania zgodnie z przepisami i instrukcją producenta rusztowań. Zespoły montażowe powinny być przeszkolone w zakresie eksploatacji urządzeń transportu pionowego i prac na rusztowaniach. Pracownicy powinni posiadać stosowne dokumenty uprawniające ich do prac na wysokości. Od strony dojść do budynku osłonić rusztowanie całościowo siatkami ochronnymi. Nad wejściami do budynku wykonać zadaszenia ochronne.
- Drzwi balkonowe zabezpieczyć grubą przezroczystą folią ochronną na czas trwania robót

#### Przygotowanie narzędzi i sprzętu:

- Urządzenia transportu pionowego
- Szczotki druciane do czyszczenia powierzchni ścian (ręczne i mechaniczne), szpachle i packi metalowe lub z tworzywa sztucznego do nakładania zapraw i mas klejących oraz tynkarskich
- Aparaty do zmywania powierzchni ścian
- Wałki i pędzle do malowania
- Mieszadła wolnoobrotowe ze stali nierdzewnej (400-500 obr./min)
- Mieszadła koszyczkowe napędzane wiertarką elektryczną oraz pojemniki do przygotowywania mas klejących i mas tynkarskich

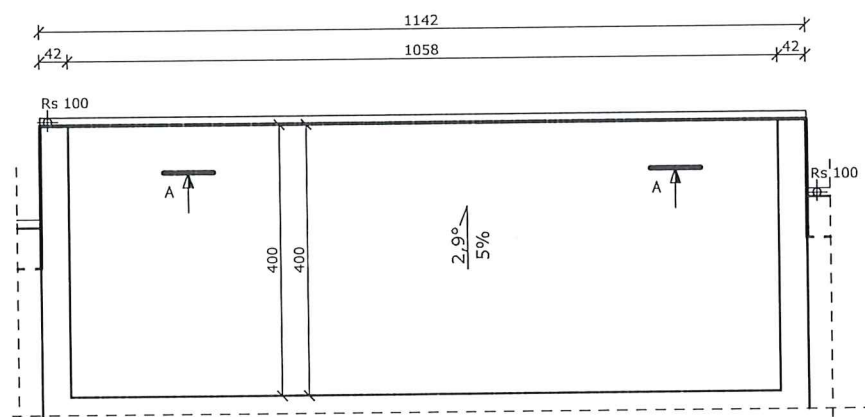
#### Przygotowanie materiałów:

- Sprawdzenie jakości materiałów jest obowiązkiem Wykonawcy.
- Zastosowane materiały powinny odpowiadać wymaganiom aktualnych norm bądź wymaganiom podanym w aprobach technicznych wydanych przez Instytut Techniki Budowlanej.
- Każda partia materiałów winna być dostarczona na budowę z kopią certyfikatu stwierdzającą zgodność właściwości technicznych z wymogami podanymi w normach i aprobach. Partia materiału dostarczona bez kopii certyfikatu może być odrzucona.
- Materiały i wyroby budowlane muszą być zgodne z aprobatą techniczną producenta i powinny posiadać dokumenty potwierdzające ich jakość i zgodność z tym systemem tj.:
  - Deklarację Właściwości Użytkowych
  - kartę techniczną i kartę charakterystyki dla danego wyrobu
  - Certyfikat Zakładowej Kontroli Produkcji dla danego wyrobu zdefiniowanego w aprobacie.
- Wykonać nacięcie poziome na ścianie na wysokości 13 cm. Usunąć styropian. Wkleić nowy styropian grubości 5 cm.

### **Montaż nowych balustrad balkonowych**

Zaprojektowano balustrady stalowe złożone z ramek z wypełnieniem, z słupków oraz z poręczy. Mocowanie balustrad do ścian wykonać za pomocą wklejanych kotew z prętów gwintowanych. Przewidziano wykonanie kotew w postaci stalowych prętów gwintowanych, osadzanych w warstwie konstrukcyjnej ściany z wykorzystaniem żywic dedykowanych do podłoża murowanych wykonanych z cegły ceramicznej. Dopuszcza się stosowanie żywic KOELNER R-KEM II/RM-50, EULTI HIT-HY 50 lub Chem-Set TCM 380P

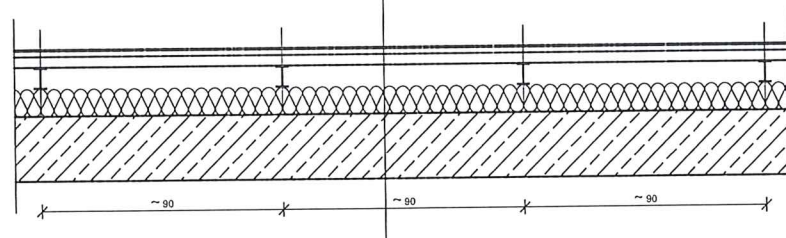
finny TRE1TEK lub innych o analogicznych właściwościach mechanicznych.  
Należy zwrócić uwagi na zastosowanie właściwej żywicy, w zależności od temperatury w dniu wykonywania prac.



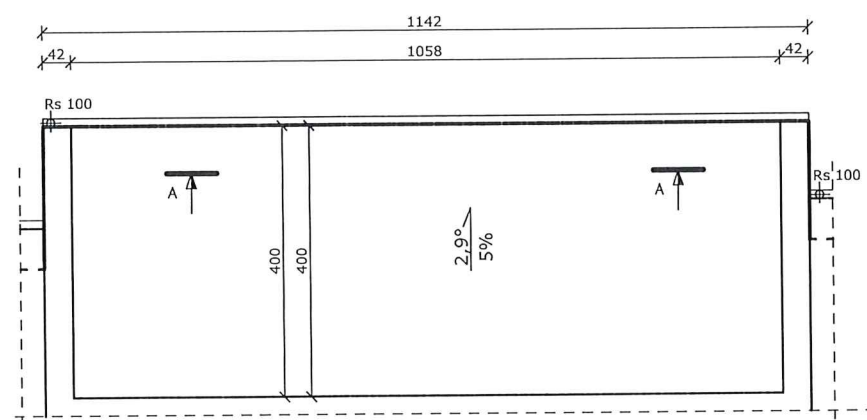
RZUT TARASU  
1:100

papa
deska 2,1cm
łaty 4x6cm
IPE-80 rozstaw około 90cm
wetna mineralna 10cm
strop 24 cm

PRZEKRÓJ A-A  
1:25



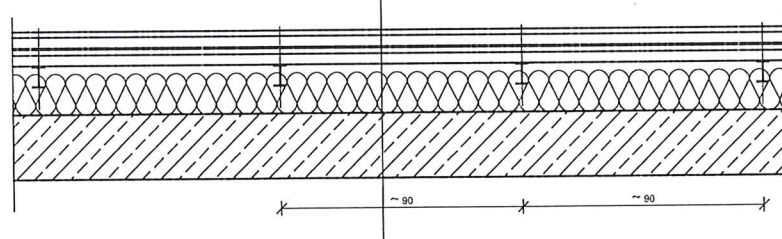
<b>Remont pokrycia dachowego w budynku mieszkalnym przy ulicy Słowackiego 8 w Koninie</b> <b>Zakład Budownictwa Ogólnego "Animar"</b> <b>Andrzej Kołodziejski</b>							
OBIEKT	BUDYNEK MIESZKALNY WIELORODZINNY UL. SIKORSKIEGO 8				SKALA	1:100	
TEMAT RYSUNKU	RZUT DACHU- INWENTARYZACJA				NR RYS.	1	
INWESTOR	MIASTO KONIN PLAC WOLNOŚCI 1, 62-500 KONIN W imieniu którego działa PGKIM SP. Z O.O. MARII DĄBROWSKIEJ 8,62-510 KONIN		BRANŻA	ARCHITEKTONICZNO –BUDOWLANA		DATA	03.2023
			PROJEKTANT	mgr inż. arch. Marika Sypniewska uprawnien nr 6/WPOKK/2016			
ADRES BUDOWY	SŁOWACKIEGO 8, 62-500 KONIN DZ. NR. 132/3 OBREB STARÓWKA, MIASTO KONIN		OPRACOWAŁ	mgr inż. Andrzej Kołodziejski uprawnien nr 97/8346/II/32/87			
			OPRACOWAŁ	inż. Andrzej Staszak			
Rozporządzenie i powołanie niniejszej dokumentacji bez zgody posiadacza praw autorskich jest zabronione. Dz.U. 24/1994, poz. 83, art. 115-118.							



RZUT TARASU  
1:100

deska kompozytowa  
legary  
2xpapa  
sklejka szalunkowa wodoodporna 2,1cm  
łaty 4x6cm  
IPE-80 rozstaw około 90cm  
wełna mineralna 15cm  
paroizolacja  
strop 24 cm

PRZEKRÓJ A-A  
1:25

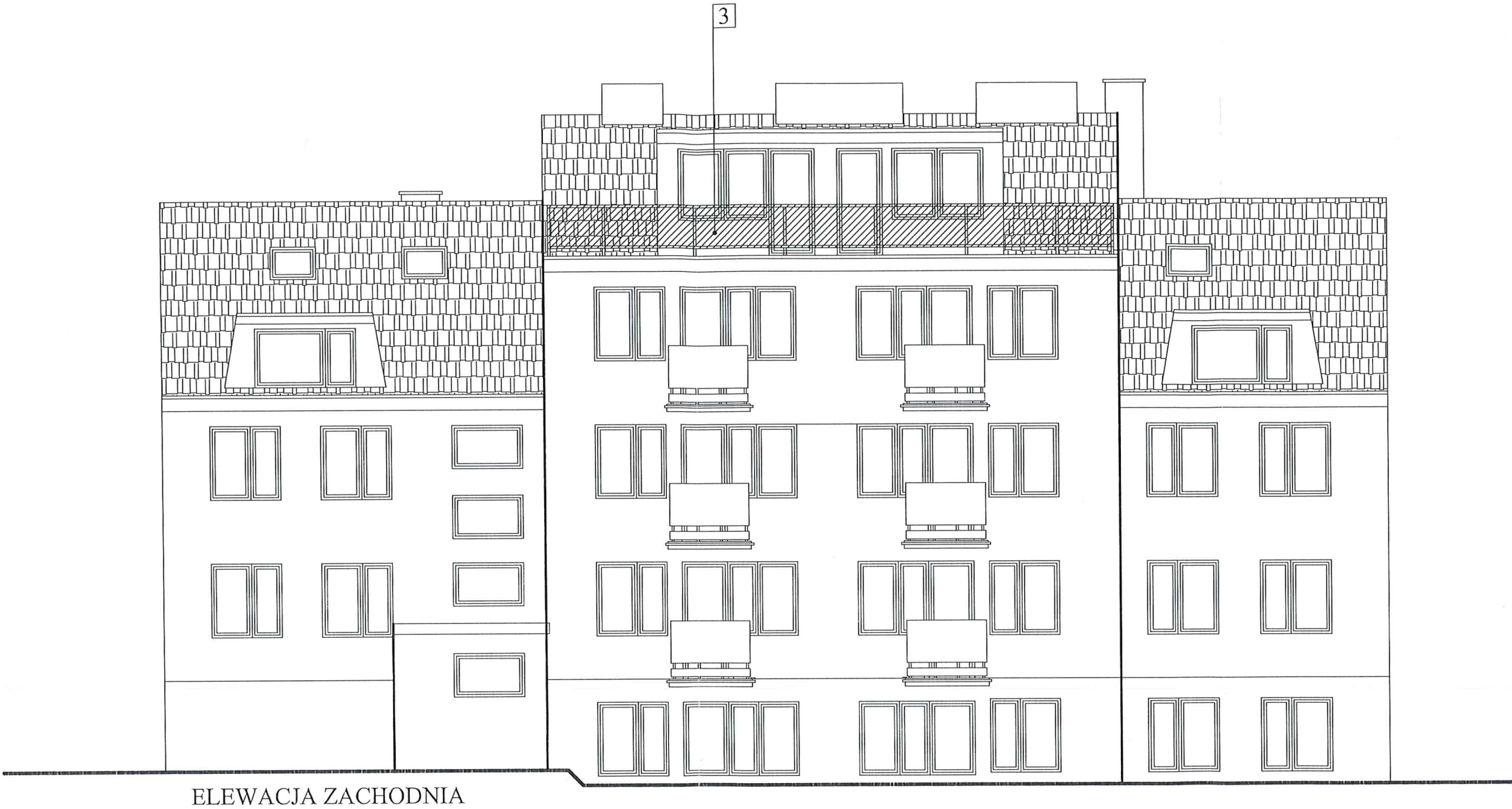


**Remont pokrycia dachowego w budynku mieszkalnym przy  
ulicy Słowackiego 8 w Koninie  
Zakład Budownictwa Ogólnego "Animar"  
Andrzej Kołodziejski**

OBIEKT	BUDYNEK MIESZKALNY WIELORODZINNY UL. SIKORSKIEGO 8	SKALA	1:100
TEMAT RYSUNKU	RZUT DACHU- REMONT	NR RYS.	2
INWESTOR	MIASTO KONIN PLAC WOLNOŚCI 1, 62-500 KONIN W IMIENIU Którego działu PGKIM SP. Z O.O. MARI DĄBROWSKIEJ 8, 62-510 KONIN	BRANŻA	ARCHITEKTONICZNO - BUDOWLANA
ADRES BUDOWY	SŁOWACKIEGO 8, 62-500 KONIN DZ. NR. 132/3 OBREB STARÓWKA, MIASTO KONIN	PROJEKTANT	mgr inż. arch. Marika Sypniewska uprawnien nr 6/WPOKK/2016
		OPRACOWAŁ	mgr inż. Andrzej Kołodziejski uprawnien nr 97/8346/II/32/87
		OPRACOWAŁ	inż. Andrzej Staszak

Rozpoznanie i powołanie niniejszej dokumentacji bez zgody posiadacza  
praw autorskich jest zabronione. Dz.U.24/1994, poz.83, art. 115-118.





ELEWACJA ZACHODNIA

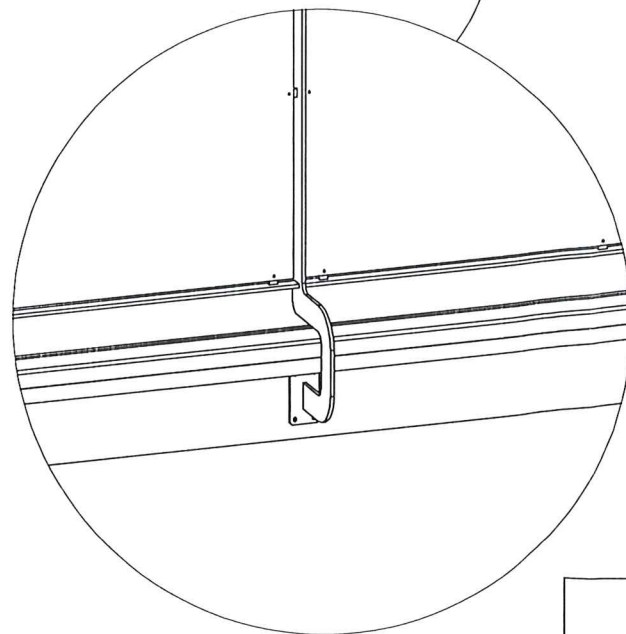
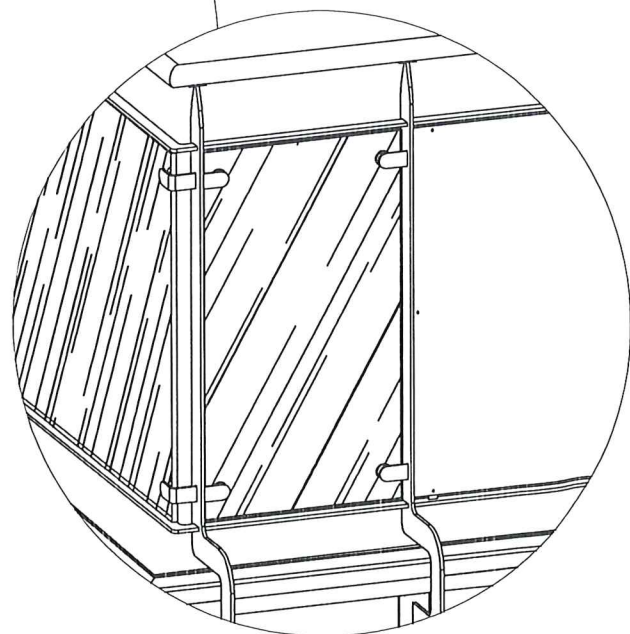
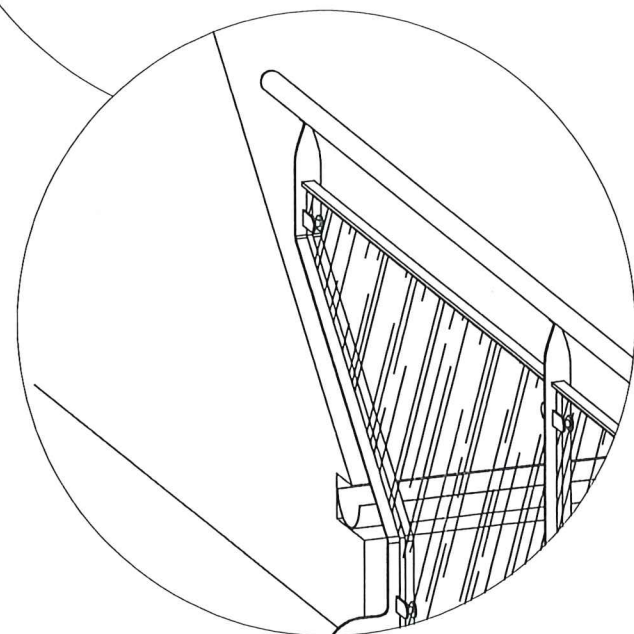
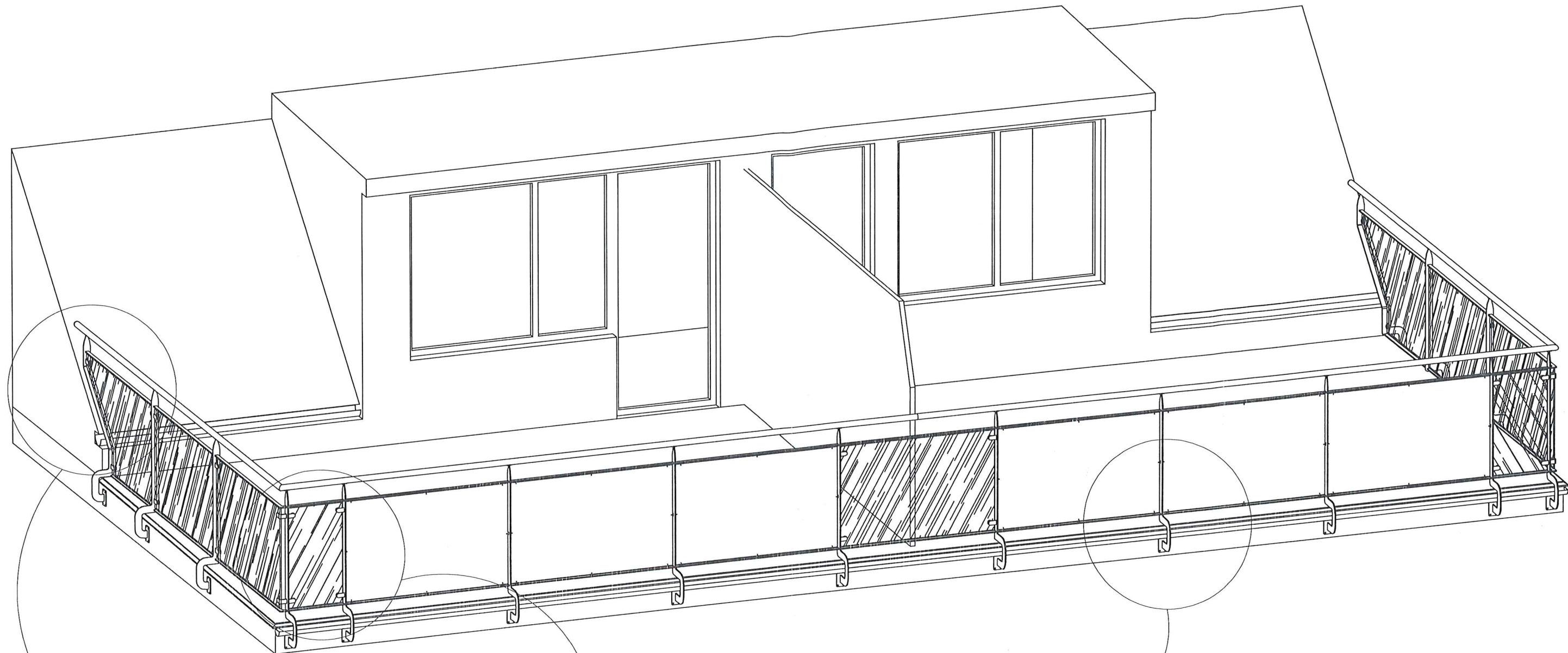
ELEWACJE

1:100

Zakład Budownictwa Ogólnego "Animar"					
Andrzej Kołodziejski					
NAZWA ZADANIA	REMONT TARASÓW NAD MIESZKANIEM 17, 18 UL. SŁOWACKIEGO 8, 62-500 KONIN				
OBIEKT	BUDYNEK WIELORODZINNY UL. SŁOWACKIEGO 8			SKALA	1:100
TEMAT RYSUNKU	ELEWACJE – INWENTARYZACJA			NR RYS.	1
INWESTOR	MIASTO KONIN PLAC WOLNOŚCI 1, 62-500 KONIN W imieniu którego działa PGKIM SP. Z O.O. MARI DĄBROWSKIEJ 8, 62-500 KONIN	BRANŻA	ARCHITEKTONICZNO –BUDOWLANA	DATA	09.2024 r.
		PROJEKTANT	mgr inż. arch. Marika Sypniewska uprawnienia nr 6/WPOKK/2016		
ADRES BUDOWY	SŁOWACKIEGO 8, 62-500 KONIN DZ. NR. 135/2 OBREB STARÓWKA, MIASTO KONIN	OPRACOWAŁ	mgr inż. Andrzej Kołodziejski uprawnienia nr 97/8346/II/32/87		
		OPRACOWAŁ			
Rozporządzenie 1 p.w. treści niniejszej dokumentacji bez zgody posiadacza praw autorskich jest zabronione. Dz.U.20/1994, poz.83, art. 115-118.					





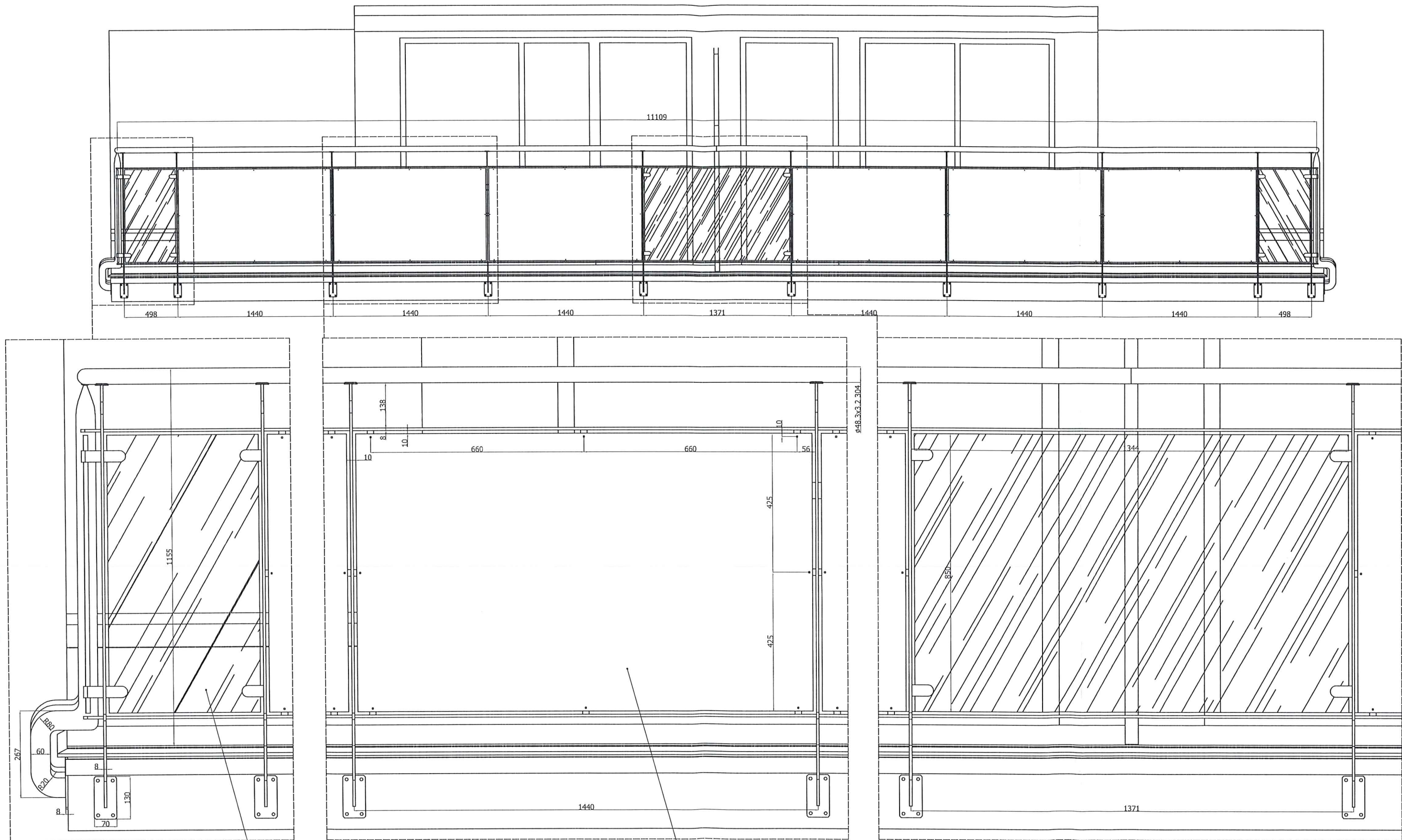


Zakład Budownictwa Ogólnego "Animar"						
Andrzej Kołodziejski						
NAZWA ZADANIA	REMONT TARASÓW NAD MIESZKANIEM 17, 18 UL. SŁOWACKIEGO 8, 62-500 KONIN				SKALA	—
OBIEKT	BUDYNEK WIELORODZINNY UL. SŁOWACKIEGO 8					
TEMAT RYSUNKU	TARAS – PERSPEKTYWA				NR RYS.	3
INWESTOR	MIASTO KONIN PLAC WOLNOŚCI 1, 62-500 KONIN W imieniu którego działa PGKIM SP. Z O.O. MARI DĄBROWSKIEJ 8, 62-500 KONIN	BRANŻA	ARCHITEKTONICZNO – BUDOWLANA		DATA	09.2024
ADRES BUDOWY	SŁOWACKIEGO 8, 62-500 KONIN DZ. NR. 135/2 OBIEKT STARÓWKA, MIASTO KONIN	PROJEKTANT	mgr inż. arch. Marika Sypniewska uprawnienia nr 6/WPOKK/2016			
		OPRACOWAŁ	mgr inż. Andrzej Kołodziejski uprawnienia nr 97/8346/11/32/87			
		OPRACOWAŁ				
Rysunek nie jest w pełni zgodny z dokumentacją. Wzrost porządku proje. autorskich jest własnością. Dz.U. 24/2004, par. 43, art. 115-116						

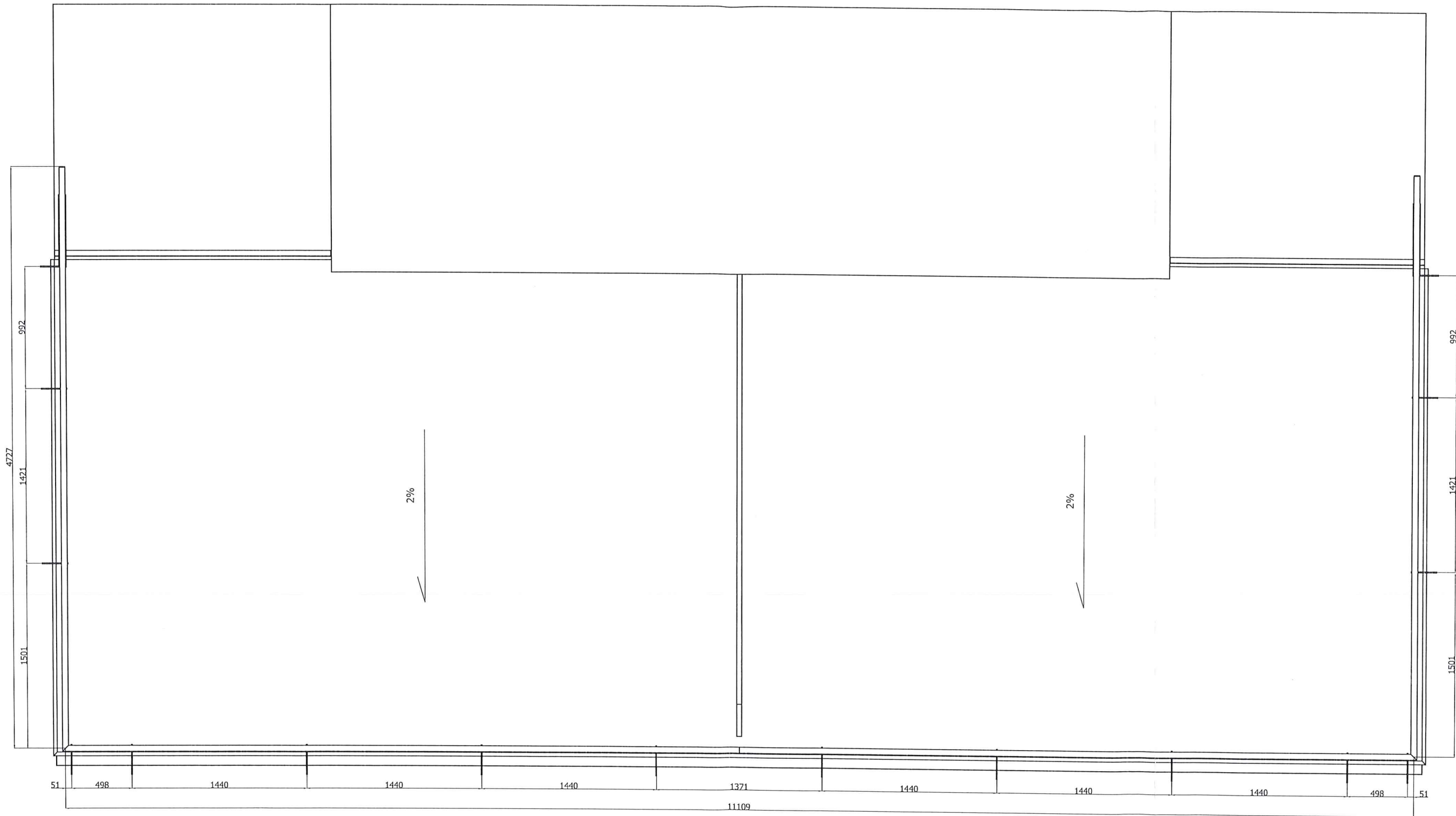






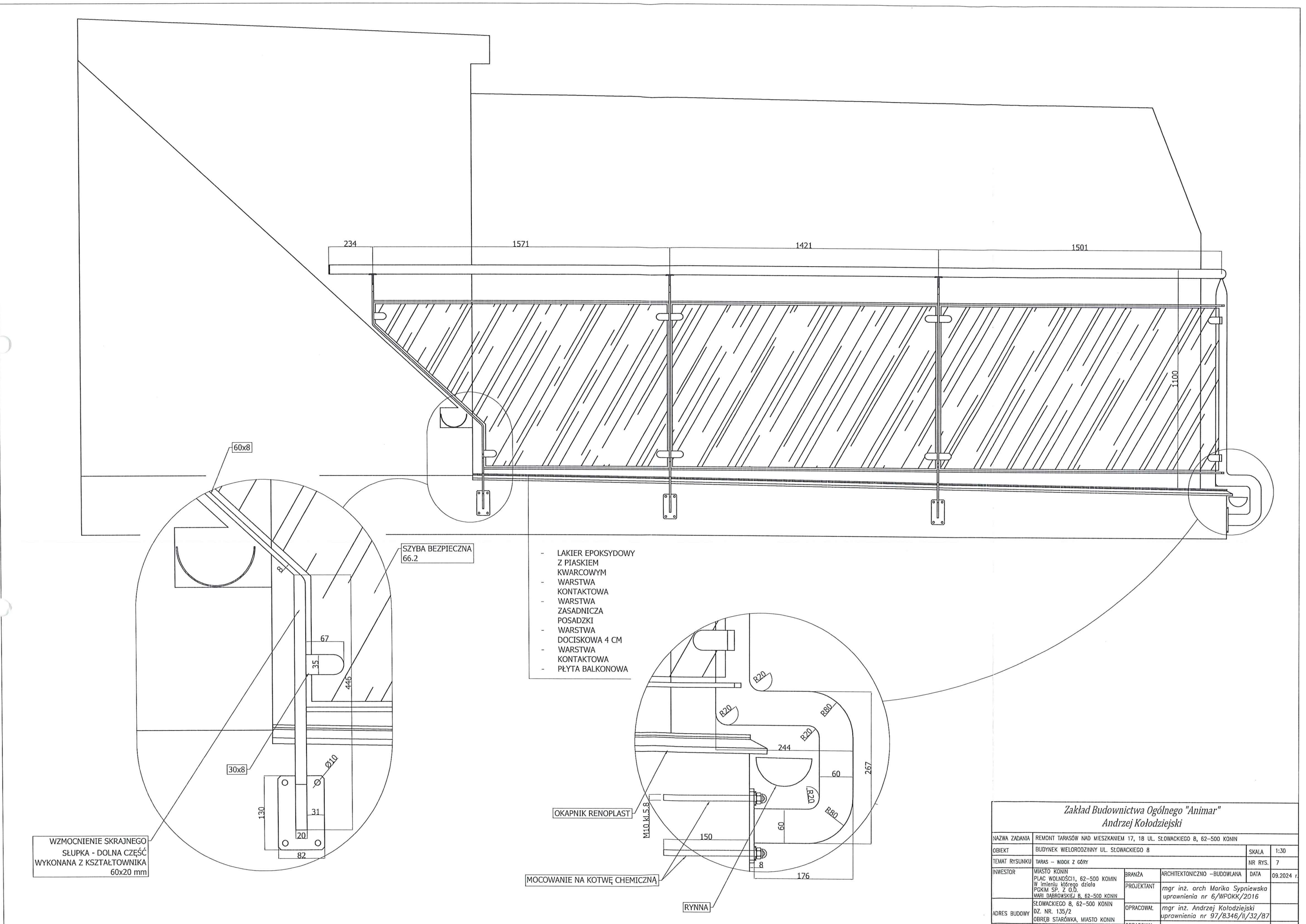


Zakład Budownictwa Ogólnego "Animar"					
Andrzej Kołodziejski					
NAZWA ZADANIA	REMONT TARASÓW NAD MIESZKANIEM 17, 18 UL. SŁOWACKIEGO 8, 62-500 KONIN				
OBIEKT	BUDYNEK WIELORODZINNY UL. SŁOWACKIEGO 8				SKALA 1:30
TEMAT RYSUNKU	TARAS – WIDOK Z PRZODU				NR RYS. 5
INWESTOR	MIASTO KONIN PLAC WOLNOŚCI 1, 62-500 KONIN W imieniu którego działa PGKIM SP. Z O.O. MARI DĄBROWSKIEJ 8, 62-500 KONIN	BRANŻA	ARCHITEKTONICZNO – BUDOWLANA	DATA	09.2024 r.
ADRES BUDOWY	SŁOWACKIEGO 8, 62-500 KONIN DZ. NR. 135/2 OBREB STARÓWKA, MIASTO KONIN	PROJEKTANT	mgr inż. arch. Marianna Sypniewska uprawnienia nr 6/WPOKK/2016		
Opracowanie i wydanie niniejszej dokumentacji bez zgody projektanta przez autorskich jest zabronione. Dz.U. 24/1594, par. 68, art. 115-118.		OPRACOWAŁ	mgr inż. Andrzej Kołodziejski uprawnienia nr 97/8346/II/32/87		
		OPRACOWAŁ			



Zakład Budownictwa Ogólnego "Animar"					
Andrzej Kołodziejcki					
NAZWA ZADANIA	REMONT TARASÓW NAD MIESZKANIEM 17, 18 UL. SŁOWACKIEGO 8, 62-500 KONIN				
OBIEKT	BUDYNEK WIELORODZINNY UL. SŁOWACKIEGO 8			SKALA	1:30
TEMAT RYSUNKU	TARAS – WIDOK Z GÓRY			NR RYS.	6
INWESTOR	MIASTO KONIN PLAC WOLNOŚCI 1, 62-500 KONIN W imieniu którego działa PGKIM SP. Z O.O. MARI DĄBROWSKIEJ 8, 62-500 KONIN	BRANŻA	ARCHITEKTONICZNO –BUDOWLANA	DATA	09.2024 r.
		PROJEKTANT	mgr inż. arch. Marika Sypniewska uprawnienia nr 6/WPOKK/2016		
		OPRACOWAŁ	mgr inż. Andrzej Kołodziejcki uprawnienia nr 97/8346/II/32/87		
ADRES BUDOWY	SŁOWACKIEGO 8, 62-500 KONIN DZ. NR. 135/2 CBREB STARÓWKA, MIASTO KONIN	OPRACOWAŁ			
		Rzeczpospolita Polska, woj. wielkopolskie, pow. koniński, gmina Starówka, ul. Słowackiego 8, 62-500 Konin, działka nr 135/2, 1:30			





WZMOCNIENIE SKRAJNEGO  
SŁUPKA - DOLNA CZĘŚĆ  
WYKONANA Z Kształtownika  
60x20 mm

SZYBA BEZPIECZNA  
66.2

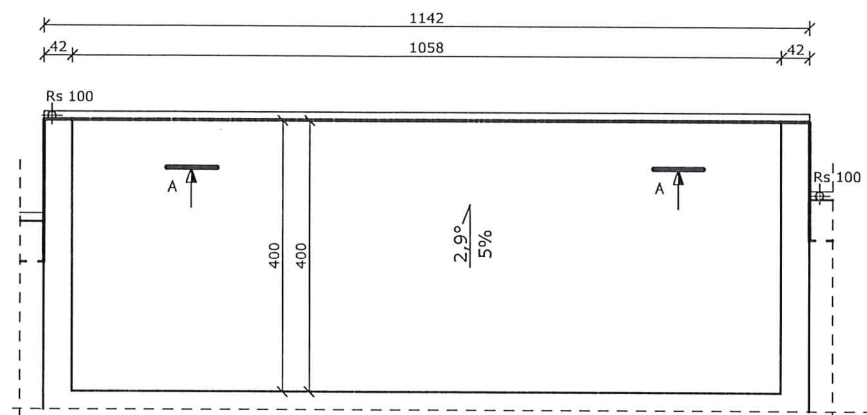
- LAKIER EPOKSYDOWY  
Z PIASKIEM  
KWARCOWYM
- WARSTWA  
KONTAKTOWA
- WARSTWA  
ZASADNICZA  
POSADZKI
- WARSTWA  
DOCISKOWA 4 CM
- WARSTWA  
KONTAKTOWA
- PŁYTA BALKONOWA

OKAPNIK RENOPLAST

MOCOWANIE NA KOTWĘ CHEMICZNĄ

RYNNA

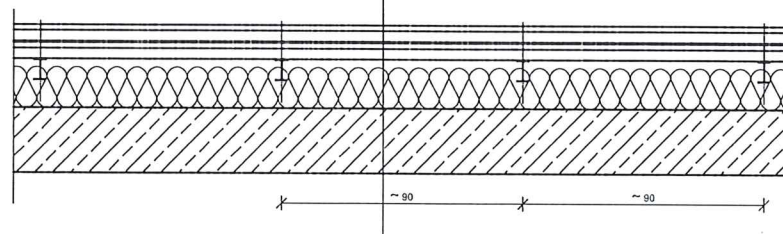
Zakład Budownictwa Ogólnego "Animar"					
Andrzej Kołodziejski					
NAZWA ZADANIA	REMONT TARASÓW NAD MIESZKANIEM 17, 18 UL. SŁOWACKIEGO 8, 62-500 KONIN				
OBIEKT	BUDYNEK WIELORODZINNY UL. SŁOWACKIEGO 8			SKALA	1:30
TEMAT RYSUNKU	TARAS -- WIDOK Z GÓRY			NR RYS.	7
INWESTOR	MIASTO KONIN	BRANŻA	ARCHITEKTONICZNO -- BUDOWLANA		
	PLAC WOLNOŚCI1, 62-500 KONIN W imieniu którego działają POKIM SP. Z O.O. WALI DĄBRÓWSKIEJ 8, 62-500 KONIN	PROJEKTANT	mgr inż. arch. Mariola Sypniewska uprawnienia nr 6/WPOKK/2016		
ADRES BUDOWY	SŁOWACKIEGO 8, 62-500 KONIN	OPRACOWAŁ	mgr inż. Andrzej Kołodziejski uprawnienia nr 97/B346/II/32/B7		
	DZ. NR. 135/2 OBIEKT STARÓWKA, MIASTO KONIN	OPRACOWAŁ			
Rozprawy i projekty (z wyjątkiem rysunków) nie mogą być kopiowane, rozpowszechniane ani w inny sposób wykorzystywane bez zgody autora. Odrębne jest zastrzeżenie. 02.02.2014, godz. 15:15					



RZUT TARASU  
1:100

- deska kompozytowa
- legary
- 2xpapa
- sklejka szalunkowa wodoodporna 2,1cm
- łaty 4x6cm
- IPE-80 rozstaw około 90cm
- wetna mineralna 15cm
- paroizolacja
- strop 24 cm

PRZEKRÓJ A-A  
1:25



**Remont pokrycia dachowego w budynku mieszkalnym przy  
ulicy Słowackiego 8 w Koninie  
Zakład Budownictwa Ogólnego "Animar"  
Andrzej Kołodziejski**

OBIEKT	BUDYNEK MIESZKALNY WIELORODZINNY UL. SIKORSKIEGO 8	SKALA	1:100
TEMAT RYSUNKU	RZUT DACHU- REMONT	NR RYS.	2
INWESTOR	MIASTO KONIN PLAC WOLNOŚCI 1, 62-500 KONIN W imieniu którego działa PGKIM SP. Z O.O. MARI DĄBROWSKIEJ 8, 62-510 KONIN	BRANŻA	ARCHITEKTONICZNO -BUDOWLANA
ADRES BUDOWY	SŁOWACKIEGO 8, 62-500 KONIN DZ. NR. 132/3 OBREB STARÓWKA, MIASTO KONIN	PROJEKTANT	mgr inż. arch. Marika Sypniewska uprawnien nr 6/WPOKK/2016
		OPRACOWAŁ	mgr inż. Andrzej Kołodziejski uprawnien nr 97/8346/II/32/87
		OPRACOWAŁ	inż. Andrzej Staszak

Rozpoznanie i powołanie niniejszej dokumentacji bez zgody posiadacza  
 praw autorskich jest zabronione. Dz.U. 24/1994, poz. 83, art. 115-118.